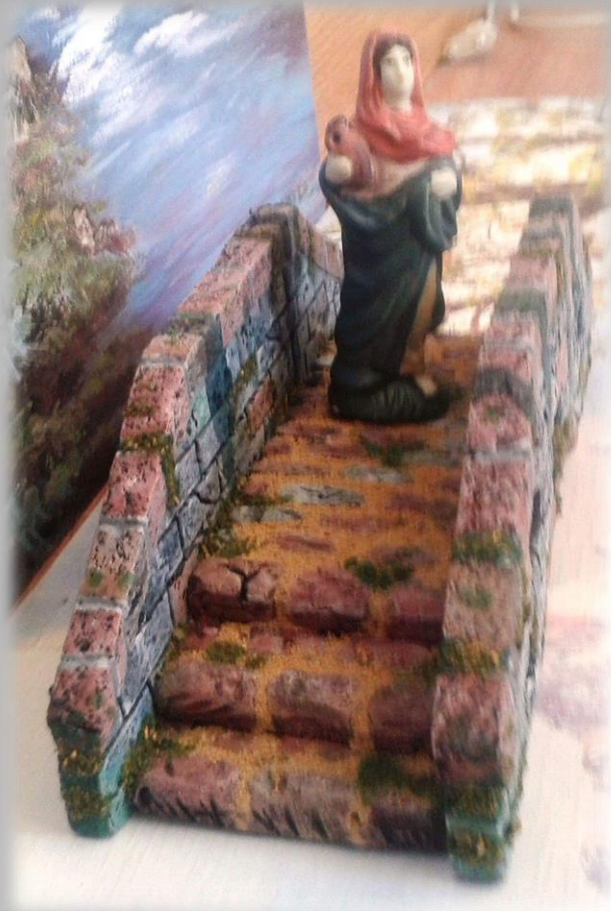


# PASO A PASO DE UN PUENTE

*Liliana Lois & David Baena Córdón*



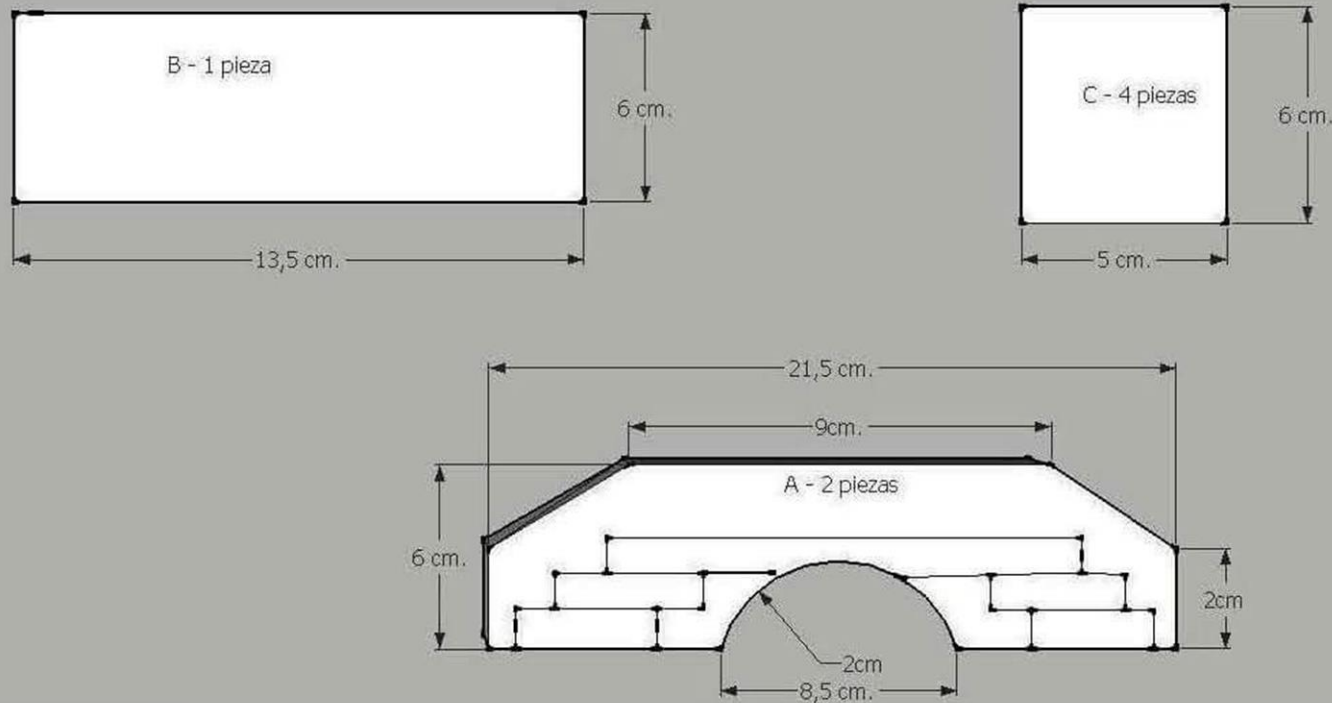
# HERRAMIENTAS Y MATERIALES

- Cartón grueso de 0,5 mm.
- Rotulador, escuadra, cartabón y tijeras.
- Pegamento de silicona termofusible.
- Poliestireno expandido o extruido.
- Cúter.
- Cola blanca de carpintero.
- Arena.
- Cepillo de púas de alambre.
- Pinturas acrílicas.
- Pinceles y brochas.

*Liliana Lois &  
David Baena*

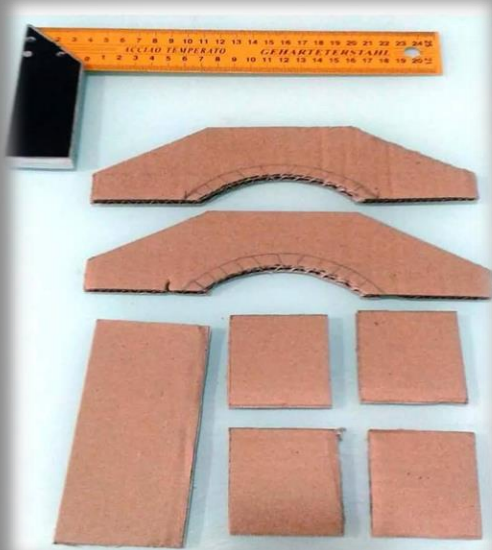
# PROCESO DE ELABORACIÓN

Para la realización de un puente, lo primero que nos recomienda Liliana, es realizar un plano a tamaño natural con sus medidas. Son 7 piezas en total, donde las medidas se pueden cambiar a razón de la escala de nuestras figuras. Estas medidas son un ejemplo.



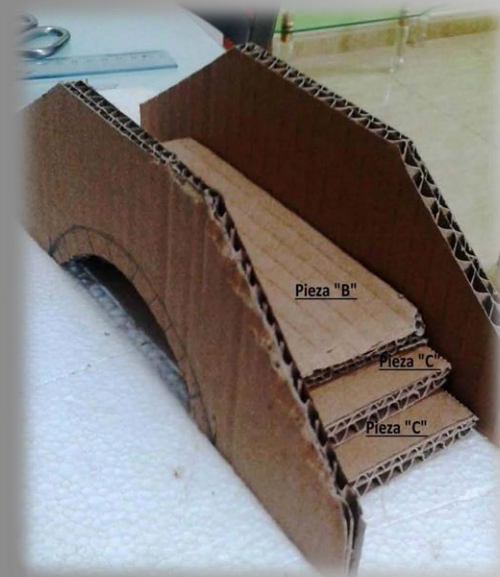
*Liliana Lois &  
David Baena*

# PROCESO DE ELABORACIÓN



Para ir realizándolo y poder corregir fallos, el plano se ha pasado a cartón corrugado de 0,5 mm de espesor, que es más fácil de manejar y cortar.

También se ha dibujado las piedras de los arcos para distinguir la parte exterior.



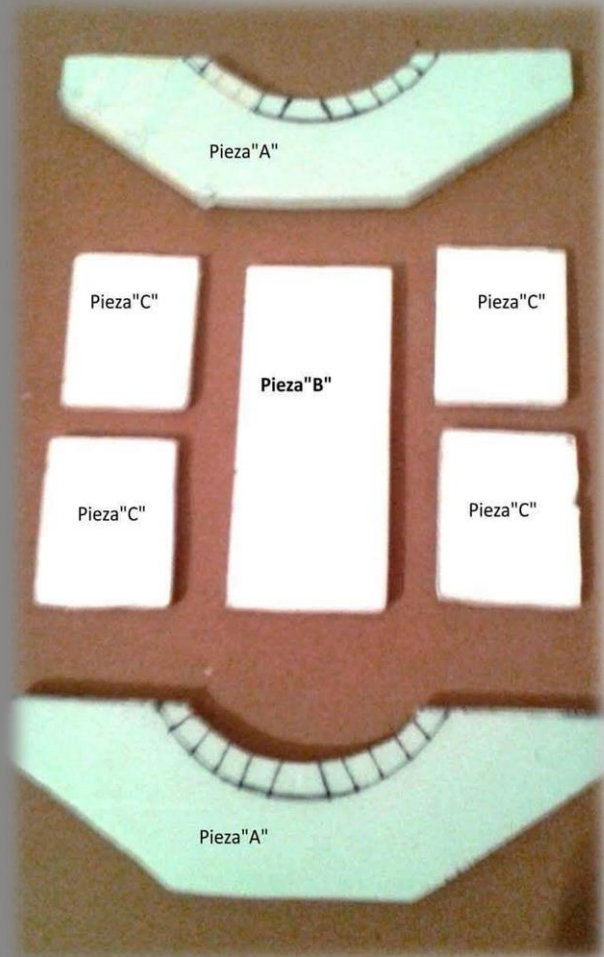
Debe de quedar un resultado como la de la fotografía, donde solo está situado sin pegar, para que se vea como ha de quedar. Las cuatro piezas C, se colocan a lo ancho para que coincidan con la anchura de la pieza B.

A partir de aquí hay varias opciones:

-Podemos construir el puente en cartón o podemos utilizar el cartón como plantillas para hacerlo en poliestireno extruido.

*Liliana Lois &  
David Baena*

# PROCESO DE ELABORACIÓN



Piezas dibujadas en poliestireno mediante las plantillas de cartón y cortadas con cúter.

*Liliana Lois &  
David Baena*



# PROCESO DE ELABORACIÓN



Una vez marcadas las piedras se montan para ver como queda el efecto, pero sin pegarlo, y corrigiendo posibles errores. Este sistema de realización nos permite pintar las piezas sin montarlo y montarlo al final para dar los últimos retoques.

Tomando las medidas del puente, se realizan las barandillas y las enumeramos, para saber cual es de cada lado.

El siguiente paso es dar textura golpeando mediante cepillo de púas de alambre o con piedra natural.

*Liliana Lois &  
David Baena*

# PROCESO DE ELABORACIÓN

Empezamos dando una base inicial en negro muy diluido, y los laterales y barandillas en gris para que no quede muy oscuro. Antes de que seque la pintura acrílica, retiramos de algunas piedras con un papel o trapo para evitar la uniformidad del color.

En los laterales se protegen los arcos y con pintura a pincel seco de color gris más claro. Las barandillas las realizaremos con la misma técnica que el suelo.

Las barandillas están pintadas con fondo negro, rojo óxido, matices en tonos marrones y gris, y en pincel seco realizando veladuras con color blanco marfil.

*Liliana Lois &  
David Baena*



# PROCESO DE ELABORACIÓN



A las piedras se les ha dado los matices que se ven en la fotografía azules, marrones, naranjas y verdes.



La siguiente capa es blanco marfil a pincel seco dejando algunas piedras sin pintar, para más contraste, y dejando que se vean los matices.



La ultima capa, aunque no es recomendable es pincel seco en blanco puro en unas piedras más que otras. Para los arcos se ha utilizado polvo de ladrillo natural mezclado con cola blanca de carpintero, dejando un color auténtico y una textura para el siguiente paso que es blanco marfil en pincel seco.

*Liliana Lois &  
David Baena*



# PROCESO DE ELABORACIÓN



Para las juntas se ha utilizado cola blanca de carpintero con arena, donde una vez seco, se ha quitado la arena sobrante, y a la fija, se moja una mezcla de agua con cola blanca de carpintero al 50%.



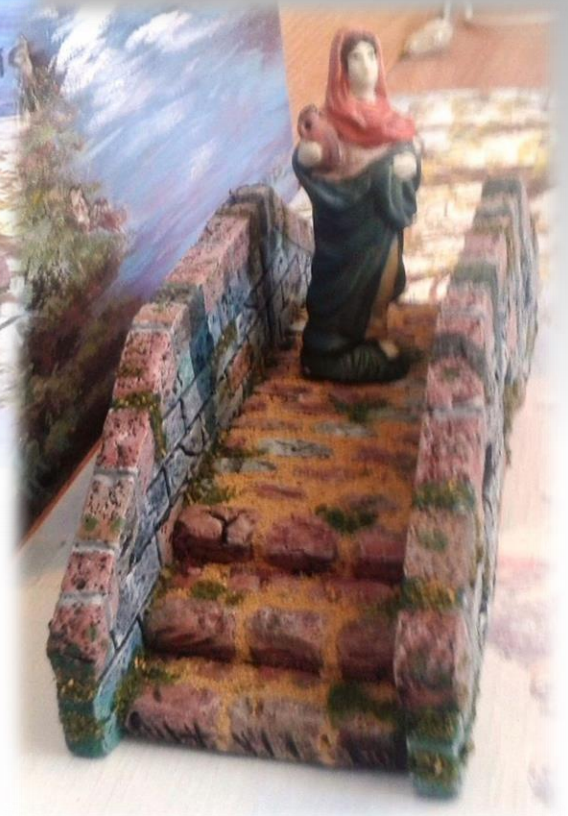
A las juntas de los arcos y barandillas se les ha dado pintura acrílica gris claro para que destaquen un poco y tenga un buen efecto, donde también se aclara un poco todo el conjunto.



Barandillas montadas, pegadas y con las juntas pintadas.

*Liliana Lois &  
David Baena*

# PROCESO TERMINADO



*Liliana Lois &  
David Baena*